



中国认可
检测
TESTING
CNAS L0748



NO.1118020185

检 测 报 告

Test Report

样品名称： 锂离子电芯 LF105 3.2V 105Ah 336Wh

Name of Sample: /

委托单位： 湖北金泉新材料有限责任公司

Consignor: /



上海化工研究院检测中心

Shanghai Research Institute of Chemical Industry Testing Centre

上海化工研究院检测中心
检测报告

SRICI Testing Centre Test Report

NO. 1118020185

1/10

样品名称 Name of Sample	中文 Chinese	锂离子电芯 LF105 3.2V 105Ah 336Wh	
	英文 English	/	
样品编号 Sample No.	1118020185		
委托单位 Consignor	湖北金泉新材料有限责任公司 /		
生产单位 Manufacturer	湖北金泉新材料有限责任公司 /		
检测方法 Test method	联合国《关于危险货物运输的建议书 试验和标准手册》 ST/SG/AC.10/11/Rev.6 38.3 UNITED NATIONS "Recommendations on the TRANSPORT OF DANGEROUS GOODS" Manual of Tests and Criteria ST/SG/AC.10/11/Rev.6 38.3		
判定标准 Criterion	联合国《关于危险货物运输的建议书 试验和标准手册》 ST/SG/AC.10/11/Rev.6 38.3 UNITED NATIONS "Recommendations on the TRANSPORT OF DANGEROUS GOODS" Manual of Tests and Criteria ST/SG/AC.10/11/Rev.6 38.3		
样品外观 Appearance	银色金属外壳 Silvery Metal shell		
样品接受日期 Accepted Date	2018-02-28	检测起迄日期 Test Date	2018-03-12 ~ 2018-05-03
检测项目 Test Items	高度模拟;热测试;振动;冲击;外短路;挤压;强制放电 Altitude simulation, Thermal test, Vibration, Shock, External short circuit, Crush, Forced discharge		
检测结论 Conclusion	经检验, 该样品符合联合国《关于危险货物运输的建议书 试验和标准手册》 ST/SG/AC.10/11/Rev.6 38.3标准要求。 The sample has passed the test items of UNITED NATIONS "Recommendations on the TRANSPORT OF DANGEROUS GOODS" Manual of Tests and Criteria ST/SG/AC.10/11/Rev.6 38.3 生效日期(Date): 2018-05-07		
备注 Comment	可充电锂电池芯 Rechargeable Lithium Cell./		
委托单位地址 Consignor Address	/		上海化工研究院检测中心 邮政编码 448000 Post Code

批准
Approver:
职务
Title:

张一冰

副总工程师(Vice chief engineer)

审核
Checker:

许莹

编制
Compiler:

夏浩



上海化工研究院检测中心 检测报告

SRICI Testing Centre Test Report

NO. 1118020185

2/10

序号 No.	检测项目名称 Name of Test Items	标准要求或标准条款号 Standard requirement or The Clause Number of Standard	检测结果 Test Result	本项结论 Conclusion	备注 Remark	
1	高度模拟 Altitude simulation	联合国《关于危险货物运输的建议书 试验和标准手册》ST/SG/AC.10/11/Rev.6 38.3 试验T.1 UN Manual of Tests and Criteria ST/SG/AC.10/11/Rev.6 Section 38.3 Test T.1	见附表 1 See Appendix 1	合格 Passed	/	
2	热测试 Thermal test	联合国《关于危险货物运输的建议书 试验和标准手册》ST/SG/AC.10/11/Rev.6 38.3 试验T.2 UN Manual of Tests and Criteria ST/SG/AC.10/11/Rev.6 Section 38.3 Test T.2	见附表 2 See Appendix 2	合格 Passed	/	
3	振动 Vibration	联合国《关于危险货物运输的建议书 试验和标准手册》ST/SG/AC.10/11/Rev.6 38.3 试验T.3 UN Manual of Tests and Criteria ST/SG/AC.10/11/Rev.6 Section 38.3 Test T.3	见附表 3 See Appendix 3	合格 Passed	/	
4	冲击 Shock	联合国《关于危险货物运输的建议书 试验和标准手册》ST/SG/AC.10/11/Rev.6 38.3 试验T.4 UN Manual of Tests and Criteria ST/SG/AC.10/11/Rev.6 Section 38.3 Test T.4	见附表 4 See Appendix 4	合格 Passed	/	
5	外短路 External short circuit	联合国《关于危险货物运输的建议书 试验和标准手册》ST/SG/AC.10/11/Rev.6 38.3 试验T.5 UN Manual of Tests and Criteria ST/SG/AC.10/11/Rev.6 Section 38.3 Test T.5	见附表 5 See Appendix 5	合格 Passed	/	
6	挤压 Crush	联合国《关于危险货物运输的建议书 试验和标准手册》ST/SG/AC.10/11/Rev.6 38.3 试验T.6 UN Manual of Tests and Criteria ST/SG/AC.10/11/Rev.6 Section 38.3 Test T.6	见附表 6 See Appendix 6	合格 Passed	/	
7	强制放电 Forced discharge	联合国《关于危险货物运输的建议书 试验和标准手册》ST/SG/AC.10/11/Rev.6 38.3 试验T.8 UN Manual of Tests and Criteria ST/SG/AC.10/11/Rev.6 Section 38.3 Test T.8	见附表 7 See Appendix 7	合格 Passed	/	
8	以下空白	This space intentionally left blank				
检测环境条件 Test Environment Condition		环境温度:20℃-21℃;环境湿度:/% Ambient temperature:20℃-21℃;Ambient humidity:/%				
分包检验情况 Subcontracted Test Condition		检测项目 Test Item	/			
		分包实验室 Subcontracted Laboratory	名称 Name	/	邮编 Post Code	/
			地址 Address	/	电话 Tel	/

上海化工研究院检测中心
检测报告-附表1

SRICI Testing Centre Test Report — Appendix 1 NO. 1118020185

3/10

序号 No.	1	检测项目名称 Name of Test Items	高度模拟 Altitude simulation					
样品 编号 Sample No.	样品状态 Sample Status	试验前 Before		试验后 After		质量损失 Mass Loss /%	剩余电压 Residual OCV /%	其他 现象 Other Event
		质量 Mass /g	开路电压 OCV /V	质量 Mass /g	开路电压 OCV /V			
001	1CYC完全充电 1CYC Fully charged	2000.15	3.43	2000.44	3.42	0.00	99.71	O
002	1CYC完全充电 1CYC Fully charged	2001.77	3.42	2002.12	3.41	0.00	99.71	O
003	1CYC完全充电 1CYC Fully charged	2003.18	3.42	2003.49	3.42	0.00	100.00	O
004	1CYC完全充电 1CYC Fully charged	2000.83	3.44	2001.12	3.43	0.00	99.71	O
005	1CYC完全充电 1CYC Fully charged	2002.34	3.43	2002.65	3.43	0.00	100.00	O
006	1CYC完全充电 1CYC Fully charged	2004.52	3.43	2004.83	3.42	0.00	99.71	O
007	1CYC完全充电 1CYC Fully charged	2004.10	3.41	2004.44	3.41	0.00	100.00	O
008	1CYC完全充电 1CYC Fully charged	1996.84	3.42	1997.16	3.41	0.00	99.71	O
009	1CYC完全充电 1CYC Fully charged	2007.57	3.42	2007.87	3.42	0.00	100.00	O
010	1CYC完全充电 1CYC Fully charged	2000.06	3.42	2000.34	3.42	0.00	100.00	O
以下空白	This space intentionally left blank							
备注: L-泄漏 V-漏气 D-解体 R-破裂 F-起火 O-无泄漏、无漏气、无解体、无破裂、无起火。 Note: L-Leakage V-Venting D-Disassembly R-Rupture F-Fire O-No Leakage, No Venting, No Disassembly, No Rupture & No Fire.								

上海化工研究院检测中心
检测报告-附表 2

SRICI Testing Centre Test Report—Appendix 2 NO. 1118020185

4/10

序号 No.	2	检测项目名称 Name of Test Items		热测试 Thermal test				
样品 编号 Sample No.	样品状态 Sample Status	试验前 Before		试验后 After		质量损失 Mass Loss /%	剩余电压 Residual OCV /%	其他 现象 Other Event
		质量 Mass /g	开路电压 OCV /V	质量 Mass /g	开路电压 OCV /V			
001	1CYC完全充电 1CYC Fully charged	2000.44	3.42	2000.36	3.34	0.00	97.66	0
002	1CYC完全充电 1CYC Fully charged	2002.12	3.41	2002.02	3.34	0.00	97.95	0
003	1CYC完全充电 1CYC Fully charged	2003.49	3.42	2003.41	3.34	0.00	97.66	0
004	1CYC完全充电 1CYC Fully charged	2001.12	3.43	2001.03	3.34	0.00	97.38	0
005	1CYC完全充电 1CYC Fully charged	2002.65	3.43	2002.54	3.34	0.01	97.38	0
006	1CYC完全充电 1CYC Fully charged	2004.83	3.42	2004.73	3.34	0.00	97.66	0
007	1CYC完全充电 1CYC Fully charged	2004.44	3.41	2004.19	3.34	0.01	97.95	0
008	1CYC完全充电 1CYC Fully charged	1997.16	3.41	1997.06	3.34	0.01	97.95	0
009	1CYC完全充电 1CYC Fully charged	2007.87	3.42	2007.78	3.34	0.00	97.66	0
010	1CYC完全充电 1CYC Fully charged	2000.34	3.42	2000.27	3.34	0.00	97.66	0
以下空白	This space intentionally left blank							

备注: L-泄漏 V-漏气 D-解体 R-破裂 F-起火 0-无泄漏、无漏气、无解体、无破裂、无起火。
Note: L-Leakage V-Venting D-Disassembly R-Rupture F-Fire O-No Leakage,No Venting,
No Disassembly,No Rupture & No Fire.

上海化工研究院检测中心
检测报告-附表3

SRICI Testing Centre Test Report—Appendix 3

NO. 1118020185

5/10

序号 No.	3	检测项目名称 Name of Test Items	振动 Vibration					
样品 编号 Sample No.	样品状态 Sample Status	试验前 Before		试验后 After		质量损失 Mass Loss /%	剩余电压 Residual OCV /%	其他 现象 Other Event
		质量 Mass /g	开路电压 OCV /V	质量 Mass /g	开路电压 OCV /V			
001	1CYC完全充电 1CYC Fully charged	2000.36	3.34	2000.30	3.34	0.00	100.00	O
002	1CYC完全充电 1CYC Fully charged	2002.02	3.34	2001.93	3.34	0.00	100.00	O
003	1CYC完全充电 1CYC Fully charged	2003.41	3.34	2003.35	3.34	0.00	100.00	O
004	1CYC完全充电 1CYC Fully charged	2001.03	3.34	2001.00	3.34	0.00	100.00	O
005	1CYC完全充电 1CYC Fully charged	2002.54	3.34	2002.51	3.34	0.00	100.00	O
006	1CYC完全充电 1CYC Fully charged	2004.73	3.34	2004.69	3.34	0.00	100.00	O
007	1CYC完全充电 1CYC Fully charged	2004.19	3.34	2004.15	3.34	0.00	100.00	O
008	1CYC完全充电 1CYC Fully charged	1997.06	3.34	1997.03	3.34	0.00	100.00	O
009	1CYC完全充电 1CYC Fully charged	2007.78	3.34	2007.72	3.34	0.00	100.00	O
010	1CYC完全充电 1CYC Fully charged	2000.27	3.34	2000.21	3.34	0.00	100.00	O
以下空白	This space intentionally left blank							

备注: L-泄漏 V-漏气 D-解体 R-破裂 F-起火 O-无泄漏、无漏气、无解体、无破裂、无起火。
Note: L-Leakage V-Venting D-Disassembly R-Rupture F-Fire O-No Leakage,No Venting,
No Disassembly,No Rupture & No Fire.

上海化工研究院检测中心
检测报告-附表4

SRICI Testing Centre Test Report—Appendix 4 NO. 1118020185

6/10

序号 No.	4	检测项目名称 Name of Test Items		冲击 Shock				
样品 编号 Sample No.	样品状态 Sample Status	试验前 Before		试验后 After		质量损失 Mass Loss /%	剩余电压 Residual OCV /%	其他 现象 Other Event
		质量 Mass /g	开路电压 OCV /V	质量 Mass /g	开路电压 OCV /V			
001	1CYC完全充电 1CYC Fully charged	2000.30	3.34	2000.32	3.34	0.00	100.00	O
002	1CYC完全充电 1CYC Fully charged	2001.93	3.34	2001.95	3.34	0.00	100.00	O
003	1CYC完全充电 1CYC Fully charged	2003.35	3.34	2003.36	3.34	0.00	100.00	O
004	1CYC完全充电 1CYC Fully charged	2001.00	3.34	2001.02	3.34	0.00	100.00	O
005	1CYC完全充电 1CYC Fully charged	2002.51	3.34	2002.53	3.34	0.00	100.00	O
006	1CYC完全充电 1CYC Fully charged	2004.69	3.34	2004.67	3.34	0.00	100.00	O
007	1CYC完全充电 1CYC Fully charged	2004.15	3.34	2004.17	3.34	0.00	100.00	O
008	1CYC完全充电 1CYC Fully charged	1997.03	3.34	1997.05	3.34	0.00	100.00	O
009	1CYC完全充电 1CYC Fully charged	2007.72	3.34	2007.73	3.34	0.00	100.00	O
010	1CYC完全充电 1CYC Fully charged	2000.21	3.34	2000.22	3.34	0.00	100.00	O
以下空白	This space intentionally left blank							

备注: L-泄漏 V-漏气 D-解体 R-破裂 F-起火 O-无泄漏、无漏气、无解体、无破裂、无起火。
 Note: L-Leakage V-Venting D-Disassembly R-Rupture F-Fire O-No Leakage,No Venting,
 No Disassembly,No Rupture & No Fire.

上海化工研究院检测中心
检测报告-附表5

SRICI Testing Centre Test Report—Appendix 5 NO. 1118020185

7/10

序号 No.	5	检测项目名称 Name of Test Items	外短路 External short circuit
样品编号 Sample No.	样品状态 Sample Status	样品表面最高温度 Max. External Temperature /°C	其他现象 Other Event
001	1CYC完全充电 1CYC Fully charged	79.1	O
002	1CYC完全充电 1CYC Fully charged	74.6	O
003	1CYC完全充电 1CYC Fully charged	80.8	O
004	1CYC完全充电 1CYC Fully charged	79.8	O
005	1CYC完全充电 1CYC Fully charged	71.8	O
006	1CYC完全充电 1CYC Fully charged	73.1	O
007	1CYC完全充电 1CYC Fully charged	67.4	O
008	1CYC完全充电 1CYC Fully charged	72.3	O
009	1CYC完全充电 1CYC Fully charged	71.1	O
010	1CYC完全充电 1CYC Fully charged	69.2	O
以下空白	This space intentionally left blank		
备注: D-解体 R-破裂 F-起火 O-无解体、无起火、无破裂。 Note: D-Disassembly R-Rupture F-Fire O-No Disassembly, No Fire & No Rupture.			

上海化工研究院检测中心
检测报告-附表6

SRICI Testing Centre Test Report—Appendix 6 NO. 1118020185

8/10

序号 No.	6	检测项目名称 Name of Test Items	挤压 Crush
样品编号 Sample No.	样品状态 Sample Status	样品表面最高温度 Max. External Temperature /°C	其他现象 Other Event
011	1CYC 50%容量 1CYC 50% Capacity	22.1	O
012	1CYC 50%容量 1CYC 50% Capacity	22.4	O
013	1CYC 50%容量 1CYC 50% Capacity	22.3	O
014	1CYC 50%容量 1CYC 50% Capacity	22.1	O
015	1CYC 50%容量 1CYC 50% Capacity	22.3	O
以下空白	This space intentionally left blank		
备注：D-解体 F-起火 O-无解体、无起火。 Note: D-Disassembly F-Fire O-No Disassembly & No Fire.			

上海化工研究院检测中心
检测报告-附表7

SRICI Testing Centre Test Report — Appendix 7 NO. 1118020185

9/10

序号 No.	7	检测项目名称 Name of Test Items	强制放电 Forced discharge
样品编号 Sample No.	样品状态 Sample Status	其他现象 Other Event	
016	1CYC完全放电 1CYC Fully discharged		0
017	1CYC完全放电 1CYC Fully discharged		0
018	1CYC完全放电 1CYC Fully discharged		0
019	1CYC完全放电 1CYC Fully discharged		0
020	1CYC完全放电 1CYC Fully discharged		0
021	1CYC完全放电 1CYC Fully discharged		0
022	1CYC完全放电 1CYC Fully discharged		0
023	1CYC完全放电 1CYC Fully discharged		0
024	1CYC完全放电 1CYC Fully discharged		0
025	1CYC完全放电 1CYC Fully discharged		0
026	50CYC完全放电 50CYC Fully discharged		0
027	50CYC完全放电 50CYC Fully discharged		0
028	50CYC完全放电 50CYC Fully discharged		0
029	50CYC完全放电 50CYC Fully discharged		0
030	50CYC完全放电 50CYC Fully discharged		0
031	50CYC完全放电 50CYC Fully discharged		0
032	50CYC完全放电 50CYC Fully discharged		0
033	50CYC完全放电 50CYC Fully discharged		0
034	50CYC完全放电 50CYC Fully discharged		0
035	50CYC完全放电 50CYC Fully discharged		0

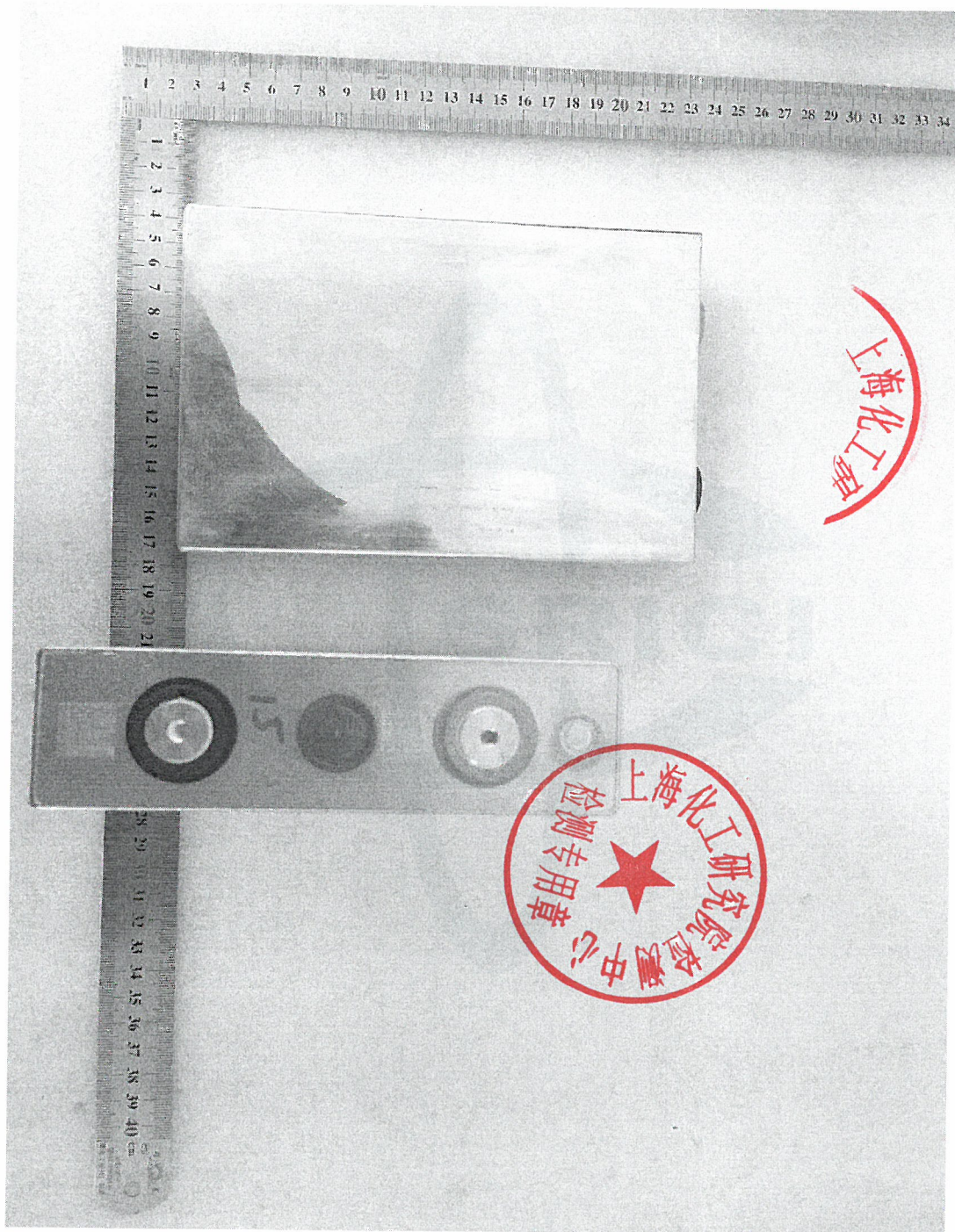
备注: D-解体 F-起火 0-无解体、无起火。
Note: D-Disassembly F-Fire O-No Disassembly & No Fire.

上海化工研究院检测中心
检测报告-附图

SRICI Testing Centre Test Report—Appendix

NO. 1118020185

10/10



报告结束